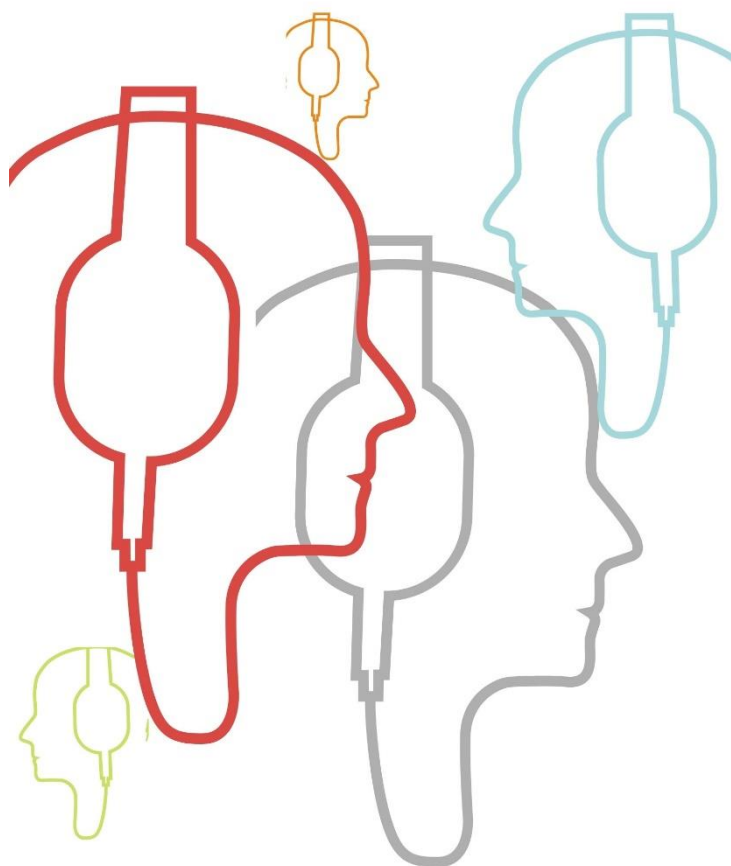


# Escoltem-nos



## PRESENTACIÓ

L'actual pandèmia ha modificat i condicionat la nostra vida, i també la nostra pastoral juvenil. Al març del 2020 teníem la Trobada diocesana preparada per a desenvolupar-la a Sant Andreu de la Barca, i en un primer moment vam aplaçar-la i finalment suspendre. I fins al dia d'avui ja coneixeu la història. En aquella Trobada volíem donar resposta a les crides que havíem rebut tant al Document final del Sínode dels bisbes *Els joves, la fe i el discerniment vocacional*, i a l'Exhortació apostòlica *Crist viu*.

SantfeliuJove som un equip de laics i preveres que com vosaltres, ens reunim voluntàriament des de diferents llocs de la diòcesi i volem encertar en donar suport al bisbe en la feina que fem tots pels joves: per això us demanem ajuda.

Agraint tot allò que s'ha fet fins ara, volem començar a posar les bases per a la pastoral juvenil d'aquests propers anys, marcada sens dubte per aquests esdeveniments eclesials i socio-econòmics; malgrat la incertesa del futur respecte la pandèmia, i els molts adolescents i joves que han vist bloquejats els seus plans de futur, fins a restar alguns als marges de la nostra societat.

Us proposem un procés per a escoltar els qui acompanyen la pastoral juvenil a nivell local, que sou els veritables coneixedors de la realitat de la diòcesi i somniar plegats el camí a seguir.

## MOMENTS

Hi haurà un primer moment durant els darrers mesos de l'any 2021 amb els agents de pastoral, on reunits per parròquies, poblacions o arxiprestats, ens donarem un temps per somiar la pastoral juvenil de la nostra diòcesi.

A partir del gener començaria el segon moment amb unes assemblees amb els adolescents i joves també a nivell de parròquia, població o arxiprestat. Aquestes assemblees serien dinamitzades pels membres de l'equip del santfeliuJove.

Durant el temps de Pasqua hi haurà el tercer moment, on els membres de l'Equip intentarem redactar un document amb les conclusions, on quedi recollit el recorregut que donem a les diverses propostes que s'hagin fet i unes conclusions amb format d'objectius pels propers tres anys.

### MOMENT 1

Convocarà el referent de l'Equip del santfeliuJove<sup>1</sup>, i som cridats a somiar. Els convocats són els agents de pastoral en la seva diversitat: catequistes, animadors, monitors, caps, educadors, consiliaris, rectors,..., laics i laiques, matrimonis, religiosos i religioses, preveres i diaques.

La nostra trobada tindrà un primer moment de presentació de la proposta; tot seguit ens disposarem amb una estona de pregària, de silenci; i passarem a compartir el contingut dels nostres somnis tant sobre la pastoral juvenil diocesana com de la teva parròquia; abans de marxar també ens preguntarem què podem aportar cadascú de nosaltres a la pastoral juvenil.

Tots els agents que hi participin podran aportar qualsevol comentari o matís sobre el qüestionari pensat per al moment 2 (si hi troben a faltar alguna temàtica, tractar algun aspecte de forma diferents...)

Aquest somiar vol ser un fruit del *reconèixer* el que estem vivint i *interpretar*-ho a la llum de la Paraula. Caldrà *escollir* tornar a la comunitat per a compartir l'experiència.

El desig pels agents de pastoral és el d'esdevenir *deixebles missioners*.

### MOMENT 2

Els convocats són aquells que tenen entre 16 i 29 anys i que participen a qualsevol iniciativa de les nostres parròquies, arxiprestat, congregacions religioses i moviments.

Per tal de facilitar la participació ho podrem fer tant de manera presencial com telemàtica. Tindrem un qüestionari que guiarà la nostra reflexió i compartir, i un espai gran per a expressar allò que cadascú cregui convenient.

Caldrà insistir en la presentació als adolescents i joves d'aquesta iniciativa. També facilitarem un estona llarga de pregària. El qüestionari que proposem pot ser aquest: (algunes respostes reclamen una redacció i altres són simplement de resposta numèrica)

---

<sup>1</sup> Equip del santfeliuJove: el Sergin Anson Lorente per a l'arxiprestat del Garraf, el Joan Montserrat Robert per a l'arxiprestat de Vilafranca del Penedès, la Meritxell Climent Borgoñoz per a l'arxiprestat d'Anoia, el Carles Muñoz Pérez per a l'arxiprestat de Piera – Capellades i per a l'arxiprestat de Sant Vicenç dels Horts, el Jordi Tres Bosch per a l'arxiprestat de Montserrat, l' Ignasi Segura Renau per a l'arxiprestat de Sant Boi de Llobregat, el Carles Ruiz Gil per a l'arxiprestat de Sant Feliu de Llobregat i el Pau Montané Blázquez per a l'arxiprestat de Bruguers.

### Per començar...

1. Quina és la teva realitat eclesial?

Parròquia                   Moviment                   Escola                   Centre d'Esplai

Agrupament Escolta     Altres. Quina:

2. Què valors més positiu de la teva realitat més propera?

3. Què trobes a faltar a la teva realitat més propera?

4. Què valors més positiu de la diòcesi?

5. Què trobes a faltar a la diòcesi?

### Sobre l'Església

6. Explica què saps sobre aquests temes i la seva relació amb l'Església.

Món laboral

Economia social

Sexualitat

Migrants

Habitatge

Matrimoni

Diàleg interreligiós

Ecologia

a) Anomena quins temes t'agradaria aprofundir més i quins són els que t'interessen. (fe i ciència, art, filosofia, etc.).

7. A l'Església et saps estimat/estimada?

8. Coneixes a cristians i cristianes majors de 29 anys?

### Sobre la teva realitat cristiana i/o parroquial

9. Què aportes a la teva realitat eclesial?

10. Et saps escoltat/escoltada a la teva realitat eclesial?

11. Et saps jutjat/jutjada a la teva realitat eclesial?

12. Els joves de la teva parròquia sou convocats al Consell Pastoral de la Parròquia?

13. Quina és la relació que teniu amb el prevere de la teva Parròquia?

14. El prevere participa a les activitats de la pastoral juvenil?

15. Qui decideix el contingut de les reunions dels grups, les trobades i les activitats?

16. Fas alguna aportació econòmica a la teva parròquia?

17. Què trobes a faltar?

18. Què estàs disposat a fer?

### Sobre la fe

19. Des de quan ets una persona creient?

20. Què t'ajuda a ser una persona creient a nivell comunitari? I a nivell individual?

21. Quina és teva pregària?

22. Vols descobrir a què et crida Déu?

23. Parles a altres joves de Jesús, l'Evangelí, el Regne i l'Església? Com ho fas? Quan?
24. Participes els diumenges a l'Eucaristia? I en els sagraments?
25. Quin lloc ocupa Déu a la teva vida?
26. Llegeixes la Paraula de Déu, la Bíblia?
27. Quin lloc ocupa l'Església a la teva vida?
28. Digues algun o alguns aspectes que valors positivament sobre la teva experiència de fe actual o passada.
29. Vols una escola de pregària a la diòcesi?
30. T'agradaria fer una experiència al tercer món?

#### Acompanyament espiritual, servei i formació

31. Els catequistes, animadors, monitors, educadors, que tens a prop, et semblen que estan ben formats?
32. Saps què és l'acompanyament? T'ho han ofert?
33. Quin és el teu servei?
34. Vols propostes de servei des de la diòcesi?
35. Participes d'un itinerari formatiu? Quin?
36. Explica en què t'agradaria formar-te.

#### Sobre la Delegació Diocesana de Pastoral Juvenil

37. Esperes trobades a nivell diocesà?
38. Què esperes trobar a les trobades diocesanes?
39. Segueixes al santfeliuJove a les xarxes socials?
40. Què esperes del santfeliuJove?

#### Finalment...

41. Què esperes de la teva parròquia?
42. Et sembla que la teva parròquia dóna resposta a les teves preocupacions?
43. Et sembla que el santfeliuJove dóna resposta a les teves preocupacions?

Equip del santfeliuJove / setembre 2021

**SANTFELIU**JOVE